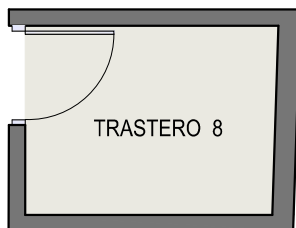
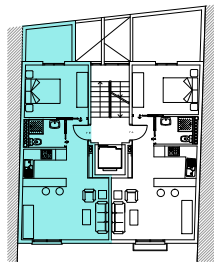


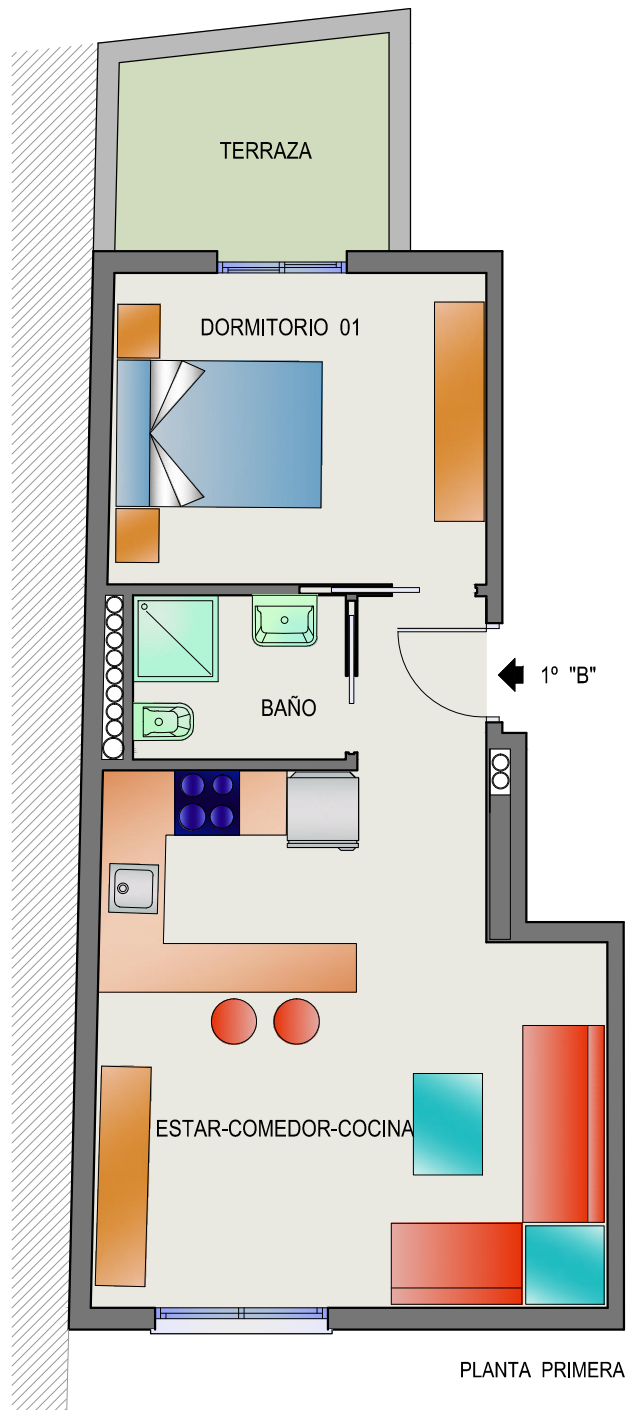


## PLANTA PRIMERA TIPO "B" Y SEMISÓTANO

Edificio Santa Elena  
C/ La Unión  
El Morche (Málaga)



PLANTA SEMISÓTANO



PLANTA PRIMERA

VIVIENDA 1ª B		
	SUP. UTIL	SUP. CONSTRUIDA
TRASTERO 8	4,05 m2	5,07 m2 + 0,97 m2
ESTAR/COMEDOR/COCINA	23,63 m2	42,90 m2 + 8,18 m2 (PP ZONA COMÚN)
DORMITORIO	10,01 m2	
BAÑO	3,00 m2	
TERRAZA DESCUBIERTA	4,72 m2	
<b>TOTAL</b>	<b>45,41 m2</b>	<b>57,12 m2</b>

