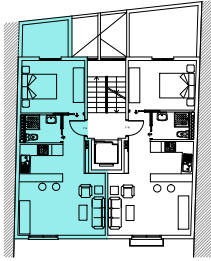


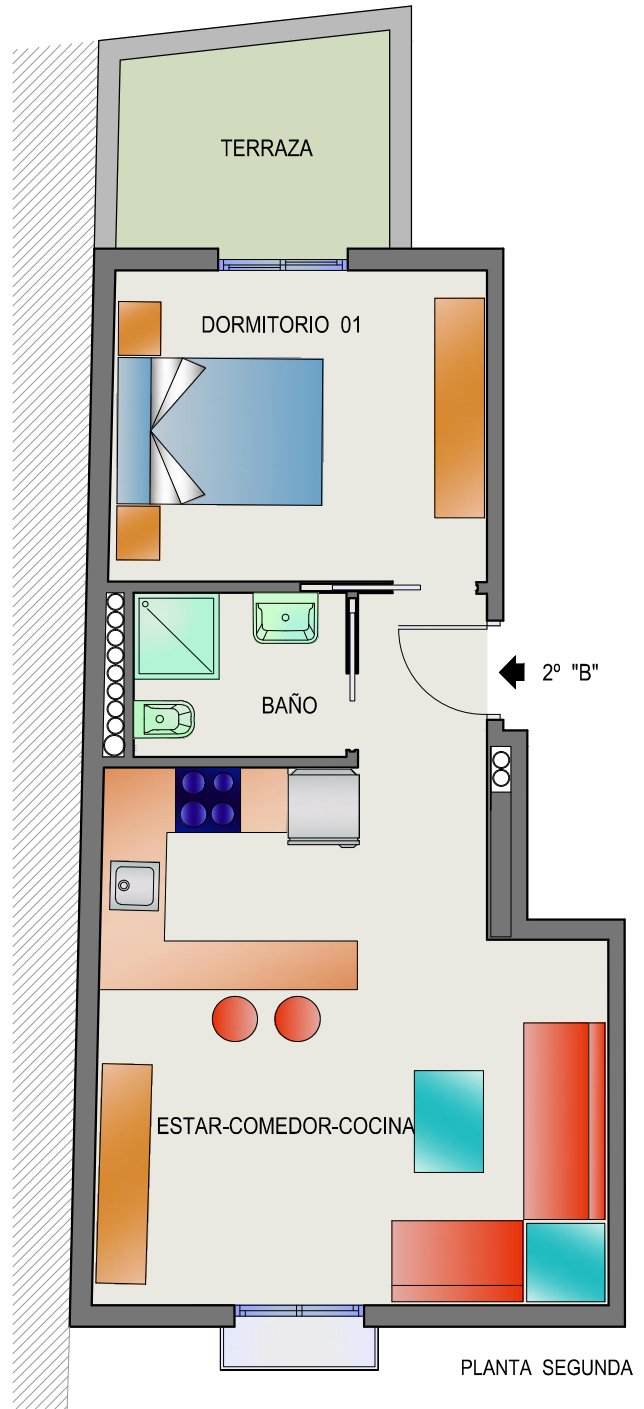


PLANTA SEGUNDA TIPO "B" Y SEMISÓTANO

Edificio Santa Elena
C/ La Unión
El Morche (Málaga)



PLANTA SEMISÓTANO



PLANTA SEGUNDA

VIVIENDA 2ª B	SUP. UTIL	SUP. CONSTRUIDA
TRASTERO 6	5,42 m2	6,70 m2 + 1,27 m2
ESTAR/COMEDOR/COCINA	23,63 m2	
DORMITORIO	10,01 m2	42,90 m2 + 8,18 m2
BAÑO	3,00 m2	(PP ZONA COMÚN)
TOTAL	42,06 m2	59,06 m2

